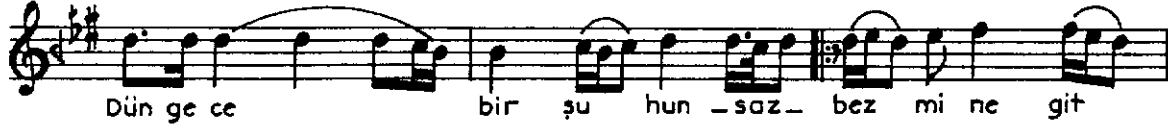


HÜZZÂM SARKI

Dün gece bir şühun bezmine
gittim

USÛLÜ: Düyek

BESTE ve : Yesârî Âsım
GÜFTE ARSOY
İST. Lâleli 1948



HÜZZAM ŞARKI'nın devâmı

lin di - - - saz - - -

bu bez min es ra rı ru hasa lin di

O şu hun e lin de mes to lup bit tim

DÜN GECE BİR ŞÜHUN BEZMİNE GİTTİM
NÜKTELER SÖYLEYİP SİTEMLER ETTİM
HANDELER İŞVELER MEYLER SAÇILDI
O ŞÜHUN ELİNDE MESTOLUP BİTTİM

MEHTÂBIN KOYNUNDA SAZLAR ÇALINDI
MEYLERLE BÜSELER TEKRAR ALINDI
BU BEZMİN ESRÂRİ RÛHA SALINDI
O ŞÜHUN ELİNDE MESTOLUP BİTTİM